

○調査学校数は234校、調査生徒数は29,910名である。（平成26年度第1学年を対象）  
 ○回答割合「%」は、回答数を調査生徒数で割った割合である。  
 ○（ ）は前年度の数値、（-）は前年度未実施の調査項目である。

## 1. 各教科の学習について

### (1) 国語の勉強が好きだ

回答状況		そう思う	どちらかといえば そう思う	どちらかといえば そう思わない	そう思わない
回答割合[%]	当校	10.3% (13.4%)	38.3% (39.4%)	39.0% (33.6%)	12.4% (13.7%)
	全道	16.7% (16.0%)	38.6% (39.3%)	30.8% (31.4%)	13.9% (13.3%)

### (2) 国語の授業の内容はよく分かる

回答状況		そう思う	どちらかといえば そう思う	どちらかといえば そう思わない	そう思わない
回答割合[%]	当校	12.4% (11.2%)	53.5% (47.3%)	28.4% (33.2%)	5.7% (8.3%)
	全道	19.0% (17.9%)	54.7% (54.8%)	21.4% (22.3%)	4.9% (5.0%)

### (3) 数学の勉強が好きだ

回答状況		そう思う	どちらかといえば そう思う	どちらかといえば そう思わない	そう思わない
回答割合[%]	当校	11.3% (15.5%)	33.3% (27.4%)	31.9% (27.8%)	23.4% (29.2%)
	全道	20.8% (19.7%)	29.3% (30.0%)	28.9% (29.7%)	21.0% (20.5%)

### (4) 数学の授業の内容はよく分かる

回答状況		そう思う	どちらかといえば そう思う	どちらかといえば そう思わない	そう思わない
回答割合[%]	当校	12.4% (13.7%)	40.4% (38.3%)	32.3% (29.2%)	14.9% (18.8%)
	全道	21.0% (21.2%)	41.8% (41.4%)	25.8% (26.4%)	11.4% (11.0%)

### (5) 数学の問題が解けたとき、もっと簡単に解く方法がないか考える

回答状況		そう思う	どちらかといえば そう思う	どちらかといえば そう思わない	そう思わない
回答割合[%]	当校	17.7% (13.0%)	29.1% (32.5%)	31.9% (30.0%)	21.3% (24.5%)
	全道	15.2% (14.1%)	32.6% (31.7%)	30.9% (32.1%)	21.3% (22.1%)

### (6) 数学の授業で公式等を学習したとき、その根拠や証拠を理解するようにしている

回答状況		そう思う	どちらかといえば そう思う	どちらかといえば そう思わない	そう思わない
回答割合[%]	当校	14.5% (18.1%)	39.0% (33.2%)	30.5% (30.7%)	16.0% (18.1%)
	全道	17.0% (16.2%)	34.3% (34.2%)	30.8% (31.8%)	17.9% (17.8%)

### (7) 英語の勉強が好きだ

回答状況		そう思う	どちらかといえば そう思う	どちらかといえば そう思わない	そう思わない
回答割合[%]	当校	13.1% (18.8%)	30.1% (34.7%)	37.2% (33.9%)	19.5% (12.6%)
	全道	19.1% (18.1%)	28.7% (28.5%)	30.5% (31.6%)	21.7% (21.8%)

### (8) 英語の授業の内容はよく分かる

回答状況		そう思う	どちらかといえば そう思う	どちらかといえば そう思わない	そう思わない
回答割合[%]	当校	13.8% (20.6%)	46.8% (41.5%)	28.7% (26.7%)	10.6% (11.2%)
	全道	17.6% (16.1%)	40.9% (41.0%)	28.7% (29.7%)	12.8% (13.2%)

(9) 高校入学前に比べ諸外国の人々との交流、異文化や生活習慣を知ろうとする意欲が高まった

回答状況		そう思う	どちらかといえば そう思う	どちらかといえば そう思わない	そう思わない
回答割合[%]	当校	12.1% (13.4%)	29.8% (28.5%)	36.2% (37.5%)	22.0% (20.6%)
	全道	15.3% (13.9%)	28.0% (28.1%)	31.7% (32.7%)	25.0% (25.3%)

(10) 地理歴史、公民の勉強が好きだ

回答状況		そう思う	どちらかといえば そう思う	どちらかといえば そう思わない	そう思わない
回答割合[%]	当校	18.4% (29.6%)	35.1% (32.1%)	31.6% (24.9%)	14.9% (13.4%)
	全道	23.8% (22.7%)	33.4% (33.8%)	28.0% (28.5%)	14.8% (15.0%)

(11) 地理歴史、公民の授業の内容はよく分かる

回答状況		そう思う	どちらかといえば そう思う	どちらかといえば そう思わない	そう思わない
回答割合[%]	当校	16.7% (24.2%)	44.7% (44.4%)	31.9% (23.1%)	6.7% (8.3%)
	全道	21.3% (19.8%)	44.8% (44.7%)	25.4% (26.9%)	8.5% (8.5%)

(12) 理科の勉強が好きだ

回答状況		そう思う	どちらかといえば そう思う	どちらかといえば そう思わない	そう思わない
回答割合[%]	当校	11.3% (11.9%)	36.5% (28.9%)	33.7% (38.3%)	18.4% (20.9%)
	全道	22.2% (20.6%)	33.6% (33.8%)	29.1% (30.2%)	15.1% (15.3%)

(13) 理科の授業の内容はよく分かる

回答状況		そう思う	どちらかといえば そう思う	どちらかといえば そう思わない	そう思わない
回答割合[%]	当校	11.3% (6.5%)	40.8% (31.8%)	34.4% (41.2%)	13.5% (20.6%)
	全道	15.8% (14.7%)	43.2% (42.7%)	30.0% (31.4%)	11.0% (11.0%)

## 2. 1年生で学習した専門科目について(普通科以外の生徒のみ)

(1) 専門科目の勉強が好きだ

回答状況		そう思う	どちらかといえば そう思う	どちらかといえば そう思わない	そう思わない
回答割合[%]	当校	41.1% (43.0%)	43.3% (39.4%)	12.4% (12.6%)	3.2% (5.1%)
	全道	35.4% (32.5%)	39.6% (41.2%)	17.8% (18.8%)	7.2% (7.5%)

(2) 専門科目の授業の内容はよく分かる

回答状況		そう思う	どちらかといえば そう思う	どちらかといえば そう思わない	そう思わない
回答割合[%]	当校	24.8% (28.2%)	55.7% (51.3%)	15.2% (15.9%)	4.3% (4.7%)
	全道	26.5% (22.4%)	51.0% (51.5%)	17.6% (20.7%)	4.9% (5.5%)

## 3. 日常の学習について

(1) 高校入学前に比べ学習意欲が高まった

回答状況		そう思う	どちらかといえば そう思う	どちらかといえば そう思わない	そう思わない
回答割合[%]	当校	23.0% (23.5%)	46.1% (42.2%)	24.5% (22.7%)	6.4% (11.6%)
	全道	26.4% (25.1%)	39.2% (40.1%)	22.3% (22.8%)	12.1% (12.0%)

(2) 高校入学前に比べ授業以外で学習時間が増えた

回答状況		そう思う	どちらかといえば そう思う	どちらかといえば そう思わない	そう思わない
回答割合[%]	当校	20.9% (24.5%)	39.4% (28.9%)	27.0% (27.1%)	12.8% (19.5%)
	全道	25.5% (25.5%)	30.6% (31.4%)	24.1% (23.7%)	19.8% (19.4%)

## (3) 授業がある平均1日あたりの学習時間

回答状況		まったく、 ほとんどしない	30分未満	30分以上1時間未満	1時間以上2時間未満	2時間以上3時間未満
回答割合[%]	当校	40.8% (40.4%)	16.7% (21.3%)	19.5% (17.7%)	18.1% (16.6%)	3.2% (3.2%)
	全道	29.7% (29.5%)	18.9% (18.5%)	23.1% (22.3%)	19.4% (20.2%)	6.8% (7.4%)
回答状況		3時間以上4時間未満	4時間以上			
回答割合[%]	当校	1.8% (0.4%)	0.0% (0.4%)			
	全道	1.6% (1.6%)	0.5% (0.4%)			

## (4) 休日1日あたりの学習時間（長期休業中を除く）

回答状況		まったく、 ほとんどしない	30分未満	30分以上1時間未満	1時間以上2時間未満	2時間以上3時間未満
回答割合[%]	当校	31.2% (33.9%)	17.4% (22.0%)	24.8% (20.2%)	18.8% (16.6%)	3.9% (4.7%)
	全道	24.0% (24.7%)	16.3% (16.0%)	19.2% (18.7%)	20.7% (20.2%)	11.3% (12.0%)
回答状況		3時間以上4時間未満	4時間以上5時間未満	5時間以上6時間未満	6時間以上	
回答割合[%]	当校	2.1% (1.4%)	1.8% (0.7%)	0.0% (0.0%)	0.0% (0.4%)	
	全道	4.9% (5.2%)	2.0% (2.0%)	0.9% (0.7%)	0.7% (0.5%)	

## (5) 長期休業中1日あたりの学習時間

回答状況		まったく、 ほとんどしない	30分未満	30分以上1時間未満	1時間以上2時間未満	2時間以上3時間未満
回答割合[%]	当校	18.4% (26.4%)	21.6% (25.6%)	31.2% (19.9%)	17.0% (18.1%)	7.8% (7.9%)
	全道	14.4% (15.2%)	15.4% (15.4%)	20.9% (20.1%)	22.4% (22.6%)	14.6% (14.9%)
回答状況		3時間以上4時間未満	4時間以上5時間未満	5時間以上6時間未満	6時間以上	
回答割合[%]	当校	2.8% (1.1%)	0.7% (1.1%)	0.4% (0.0%)	0.0% (0.0%)	
	全道	7.1% (7.1%)	2.9% (3.0%)	1.3% (1.0%)	1.0% (0.8%)	

## (6) 家庭学習を一度もしない週（長期休業中を除く）

回答状況		なかった	あった
回答割合[%]	当校	21.3% (15.2%)	78.7% (84.8%)
	全道	32.9% (32.7%)	67.1% (67.3%)

## (7) 2年生になったら授業時間以外の学習時間を増やしたい

回答状況		そう思う	どちらかといえば そう思う	どちらかといえば そう思わない	そう思わない
回答割合[%]	当校	34.0% (33.6%)	45.7% (40.1%)	14.5% (14.8%)	5.7% (11.6%)
	全道	57.0% (55.1%)	31.4% (32.4%)	6.6% (7.0%)	5.0% (5.5%)

## (8) 平日1日あたりの読書時間（学校の授業を除く）

回答状況		まったく、 ほとんどしない	10分未満	10分以上 30分未満	30分以上 1時間未満	1時間以上2時間未 満
回答割合[%]	当校	63.5% (61.7%)	10.3% (10.1%)	10.6% (7.9%)	6.0% (9.0%)	5.7% (4.7%)
	全道	53.5% (52.8%)	11.1% (11.3%)	14.5% (14.8%)	11.2% (11.0%)	5.9% (5.7%)
回答状況		2時間以上				
回答割合[%]	当校	3.9% (6.5%)				
	全道	3.8% (4.4%)				

## (9) 土曜日を有意義に過ごすことができているか

回答状況		そう思う	どちらかといえば そう思う	どちらかといえば そう思わない	そう思わない
回答割合[%]	当校	47.5% (52.7%)	37.2% (30.0%)	11.0% (11.9%)	4.3% (5.4%)
	全道	39.4% (38.7%)	36.3% (36.8%)	17.7% (18.0%)	6.6% (6.4%)

## (10) 土曜日は何をして過ごすことが多いか (学校の割合)

回答状況		学校で勉強	部活動	学習塾、予備校	習い事	地域行事、スポーツ
回答割合[%]	当校	3.5% (4.2%)	14.3% (10.5%)	0.1% (1.1%)	1.6% (2.5%)	1.9% (3.8%)
	全道	2.1% (2.1%)	18.3% (17.6%)	1.5% (1.3%)	1.7% (1.7%)	1.4% (1.3%)
回答状況		勉強、読書	テレビ、ゲーム	家族と一緒に	友達と遊ぶ	アルバイト
回答割合[%]	当校	4.6% (5.3%)	24.2% (24.5%)	14.1% (14.2%)	23.0% (20.7%)	8.3% (9.7%)
	全道	8.6% (9.2%)	24.4% (24.2%)	13.8% (13.7%)	18.4% (19.3%)	4.7% (4.5%)
回答状況		その他				
回答割合[%]	当校	4.4% (3.6%)				
	全道	5.1% (5.1%)				

## (10)-1 土曜日は何をして過ごすことが多いか (学校の一位の割合)

回答状況		学校で勉強	部活動	学習塾、予備校	習い事	地域行事、スポーツ
回答割合[%]	当校	7.1% (9.4%)	34.0% (23.8%)	0.0% (1.1%)	2.8% (4.3%)	2.1% (5.4%)
	全道	2.9% (3.0%)	45.2% (43.5%)	1.4% (1.4%)	2.2% (2.2%)	1.6% (1.6%)
回答状況		勉強、読書	テレビ、ゲーム	家族と一緒に	友達と遊ぶ	アルバイト
回答割合[%]	当校	4.3% (7.2%)	22.3% (27.8%)	7.4% (3.2%)	8.5% (6.9%)	9.9% (10.1%)
	全道	6.3% (8.0%)	21.5% (22.1%)	4.9% (5.1%)	6.1% (6.2%)	4.9% (4.2%)
回答状況		その他				
回答割合[%]	当校	1.4% (0.7%)				
	全道	3.0% (2.6%)				

## (10)-2 土曜日は何をして過ごすことが多いか (学校の二位の割合)

回答状況		学校で勉強	部活動	学習塾、予備校	習い事	地域行事、スポーツ
回答割合[%]	当校	1.4% (2.2%)	5.0% (5.1%)	0.4% (0.7%)	0.7% (1.5%)	2.1% (3.7%)
	全道	2.1% (1.7%)	4.8% (4.3%)	1.9% (1.6%)	1.8% (1.8%)	1.4% (1.4%)
回答状況		勉強、読書	テレビ、ゲーム	家族と一緒に	友達と遊ぶ	アルバイト
回答割合[%]	当校	5.4% (4.8%)	33.2% (33.1%)	18.6% (20.2%)	26.8% (23.2%)	3.9% (4.0%)
	全道	10.2% (10.8%)	33.6% (33.8%)	18.3% (18.6%)	20.1% (20.7%)	3.2% (2.8%)
回答状況		その他				
回答割合[%]	当校	2.5% (1.5%)				
	全道	2.6% (2.6%)				

## (10)-3 土曜日は何をして過ごすことが多いか (学校の三位の割合)

回答状況		学校で勉強	部活動	学習塾、予備校	習い事	地域行事、スポーツ
回答割合[%]	当校	1.9% (0.7%)	3.0% (2.2%)	0.0% (1.5%)	1.1% (1.5%)	1.5% (2.2%)
	全道	1.3% (1.4%)	2.5% (2.2%)	1.2% (0.9%)	1.0% (1.0%)	1.0% (0.9%)
回答状況		勉強、読書	テレビ、ゲーム	家族と一緒に	友達と遊ぶ	アルバイト
回答割合[%]	当校	4.2% (3.7%)	16.6% (12.4%)	16.6% (19.5%)	34.3% (32.6%)	11.3% (15.0%)
	全道	9.5% (8.9%)	17.6% (16.3%)	19.1% (18.2%)	30.6% (32.8%)	6.1% (6.8%)
回答状況		その他				
回答割合[%]	当校	9.4% (8.6%)				
	全道	10.1% (10.7%)				

#### 4. インターネットの利用について

(1) 学校の授業以外に、どのような情報通信機器でインターネットを利用しているか（複数回答）

回答状況		パソコン	携帯電話 (スマートフォンを除く。)	スマートフォン	タブレット端末	ゲーム機
回答割合[%]	当校	23.1% (-)	6.2% (-)	38.1% (-)	10.4% (-)	19.8% (-)
	全道	26.9% (-)	4.2% (-)	41.5% (-)	10.0% (-)	15.2% (-)
回答状況		その他		利用していない		
回答割合[%]	当校	2.0% (-)		0.5% (-)		
	全道	1.6% (-)		0.6% (-)		

(2) 自分専用の情報通信機器に、フィルタリング機能を設定しているか

回答状況		設定している	設定していない	通信機器を 所有していない
回答割合[%]	当校	60.3% (-)	36.5% (-)	3.2% (-)
	全道	55.1% (-)	42.6% (-)	2.3% (-)

(3) 学習の目的以外で、主にインターネットで利用するものは何ですか（学校の割合）

回答状況		ウェブページや ブログの閲覧	SNSの利用	無料通話アプリ・ インスタントメッセージ	電子掲示板	電子メール
回答割合[%]	当校	8.8% (-)	22.9% (-)	26.3% (-)	0.3% (-)	0.9% (-)
	全道	10.0% (-)	20.0% (-)	25.1% (-)	1.5% (-)	1.3% (-)
回答状況		動画投稿・ 共有サイトの利用	オンラインゲーム・ ソーシャルゲーム	検索サイト	ショッピング・ オークション	コンテンツの ダウンロード
回答割合[%]	当校	15.0% (-)	10.1% (-)	5.6% (-)	2.5% (-)	7.4% (-)
	全道	16.2% (-)	10.8% (-)	7.5% (-)	2.5% (-)	4.3% (-)
回答状況		その他				
回答割合[%]	当校	0.4% (-)				
	全道	0.8% (-)				

(3) - 1 学習の目的以外で、主にインターネットで利用するものは何ですか（学校の一位の割合）

回答状況		ウェブページや ブログの閲覧	SNSの利用	無料通話アプリ・ インスタントメッセージ	電子掲示板	電子メール
回答割合[%]	当校	11.0% (-)	27.0% (-)	41.3% (-)	0.4% (-)	0.7% (-)
	全道	14.5% (-)	27.6% (-)	34.8% (-)	0.9% (-)	0.5% (-)
回答状況		動画投稿・ 共有サイトの利用	オンラインゲーム・ ソーシャルゲーム	検索サイト	ショッピング・ オークション	コンテンツの ダウンロード
回答割合[%]	当校	9.3% (-)	7.8% (-)	0.7% (-)	1.1% (-)	0.7% (-)
	全道	8.5% (-)	8.0% (-)	3.2% (-)	0.4% (-)	1.0% (-)
回答状況		その他				
回答割合[%]	当校	0.0% (-)				
	全道	0.6% (-)				

(3) - 2 学習の目的以外で、主にインターネットで利用するものは何ですか（学校の二位の割合）

回答状況		ウェブページや ブログの閲覧	SNSの利用	無料通話アプリ・ インスタントメッセージ	電子掲示板	電子メール
回答割合[%]	当校	4.1% (-)	31.3% (-)	27.6% (-)	0.0% (-)	1.1% (-)
	全道	5.7% (-)	24.0% (-)	28.4% (-)	1.8% (-)	1.3% (-)
回答状況		動画投稿・ 共有サイトの利用	オンラインゲーム・ ソーシャルゲーム	検索サイト	ショッピング・ オークション	コンテンツの ダウンロード
回答割合[%]	当校	14.9% (-)	11.9% (-)	4.5% (-)	1.1% (-)	3.4% (-)
	全道	17.7% (-)	10.2% (-)	6.4% (-)	1.6% (-)	2.6% (-)
回答状況		その他				
回答割合[%]	当校	0.0% (-)				
	全道	0.3% (-)				

## (3) - 3 学習の目的以外で、主にインターネットで利用するものは何ですか（学校の三位の割合）

回答状況		ウェブページや ブログの閲覧	SNSの利用	無料通話アプリ・ インスタントメッセージ	電子掲示板	電子メール
回答割合[%]	当校	11.2% (-)	9.2% (-)	8.0% (-)	0.4% (-)	0.8% (-)
	全道	9.7% (-)	7.1% (-)	10.6% (-)	1.8% (-)	2.1% (-)
回答状況		動画投稿・ 共有サイトの利用	オンラインゲーム・ ソーシャルゲーム	検索サイト	ショッピング・ オークション	コンテンツの ダウンロード
回答割合[%]	当校	21.5% (-)	10.8% (-)	12.4% (-)	5.6% (-)	19.1% (-)
	全道	23.4% (-)	14.7% (-)	13.4% (-)	5.9% (-)	9.9% (-)
回答状況		その他				
回答割合[%]	当校	1.2% (-)				
	全道	1.4% (-)				

## (4) 学習の目的以外で、いつインターネットを利用しますか（学校の割合）

回答状況		待ち合わせなどの 空き時間	移動中	食事中	自宅で空いた時間	トイレの中
回答割合[%]	当校	23.2% (-)	21.4% (-)	1.3% (-)	30.6% (-)	1.3% (-)
	全道	21.6% (-)	21.4% (-)	1.2% (-)	31.8% (-)	1.7% (-)
回答状況		入浴中	就寝前	その他		
回答割合[%]	当校	2.4% (-)	17.9% (-)	1.8% (-)		
	全道	2.2% (-)	18.0% (-)	2.1% (-)		

## (4) - 1 学習の目的以外で、いつインターネットを利用しますか（学校の1位の割合）

回答状況		待ち合わせなどの 空き時間	移動中	食事中	自宅で空いた時間	トイレの中
回答割合[%]	当校	27.0% (-)	13.9% (-)	0.4% (-)	53.0% (-)	0.0% (-)
	全道	26.5% (-)	16.4% (-)	0.7% (-)	48.7% (-)	0.4% (-)
回答状況		入浴中	就寝前	その他		
回答割合[%]	当校	0.0% (-)	3.9% (-)	1.8% (-)		
	全道	0.5% (-)	5.4% (-)	1.4% (-)		

## (4) - 2 学習の目的以外で、いつインターネットを利用しますか（学校の2位の割合）

回答状況		待ち合わせなどの 空き時間	移動中	食事中	自宅で空いた時間	トイレの中
回答割合[%]	当校	15.4% (-)	35.8% (-)	1.9% (-)	20.8% (-)	1.9% (-)
	全道	15.9% (-)	32.0% (-)	1.3% (-)	24.6% (-)	2.0% (-)
回答状況		入浴中	就寝前	その他		
回答割合[%]	当校	1.9% (-)	21.5% (-)	0.8% (-)		
	全道	2.7% (-)	20.6% (-)	0.9% (-)		

## (4) - 3 学習の目的以外で、いつインターネットを利用しますか（学校の3位の割合）

回答状況		待ち合わせなどの 空き時間	移動中	食事中	自宅で空いた時間	トイレの中
回答割合[%]	当校	27.2% (-)	14.6% (-)	1.7% (-)	15.1% (-)	2.1% (-)
	全道	22.3% (-)	15.4% (-)	1.7% (-)	18.5% (-)	3.1% (-)
回答状況		入浴中	就寝前	その他		
回答割合[%]	当校	5.9% (-)	30.5% (-)	2.9% (-)		
	全道	3.9% (-)	30.8% (-)	4.3% (-)		

## (5) 学習の目的以外で、平日1日にどのくらいインターネットを利用しますか

回答状況		まったく、 ほとんどしない	1時間未満	1時間以上2時間未満	2時間以上3時間未満	3時間以上4時間未満
回答割合[%]	当校	1.1% (-)	9.6% (-)	10.3% (-)	19.9% (-)	16.4% (-)
	全道	2.8% (-)	11.1% (-)	20.1% (-)	21.6% (-)	15.4% (-)
回答状況		4時間以上5時間未満	5時間以上6時間未満	6時間以上7時間未満	7時間以上8時間未満	8時間以上9時間未満
回答割合[%]	当校	14.2% (-)	9.3% (-)	5.3% (-)	3.6% (-)	2.1% (-)
	全道	9.5% (-)	6.8% (-)	4.0% (-)	2.4% (-)	1.8% (-)
回答状況		9時間以上10時間未満	10時間以上			
回答割合[%]	当校	2.5% (-)	5.7% (-)			
	全道	0.9% (-)	3.6% (-)			

## (6) インターネットを利用するために、犠牲にしている時間はありますか(学校の割合)

回答状況		睡眠時間	勉強の時間	趣味に使う時間	運動の時間	家族と話す時間
回答割合[%]	当校	19.4% (-)	26.1% (-)	9.6% (-)	8.2% (-)	4.8% (-)
	全道	22.5% (-)	28.4% (-)	10.4% (-)	6.4% (-)	7.1% (-)
回答状況		食事の時間	ショッピングや映画 などに出かける時間	友達と会う時間	学校に行く時間	アルバイトの時間
回答割合[%]	当校	2.2% (-)	3.8% (-)	2.2% (-)	2.0% (-)	0.2% (-)
	全道	1.3% (-)	2.8% (-)	1.7% (-)	1.0% (-)	0.2% (-)
回答状況		その他	犠牲にしている 時間はない			
回答割合[%]	当校	2.2% (-)	19.2% (-)			
	全道	2.2% (-)	16.0% (-)			

## (6)-1 インターネットを利用するために、犠牲にしている時間はありますか(学校の1位の割合)

回答状況		睡眠時間	勉強の時間	趣味に使う時間	運動の時間	家族と話す時間
回答割合[%]	当校	25.9% (-)	25.9% (-)	7.2% (-)	4.3% (-)	0.7% (-)
	全道	28.9% (-)	29.4% (-)	6.7% (-)	2.4% (-)	2.0% (-)
回答状況		食事の時間	ショッピングや映画 などに出かける時間	友達と会う時間	学校に行く時間	アルバイトの時間
回答割合[%]	当校	0.7% (-)	1.4% (-)	1.1% (-)	0.0% (-)	0.0% (-)
	全道	0.2% (-)	1.0% (-)	0.4% (-)	0.3% (-)	0.1% (-)
回答状況		その他	犠牲にしている 時間はない			
回答割合[%]	当校	0.4% (-)	32.4% (-)			
	全道	0.8% (-)	27.8% (-)			

## (6)-2 インターネットを利用するために、犠牲にしている時間はありますか(学校の2位の割合)

回答状況		睡眠時間	勉強の時間	趣味に使う時間	運動の時間	家族と話す時間
回答割合[%]	当校	13.1% (-)	43.1% (-)	8.5% (-)	10.0% (-)	7.7% (-)
	全道	17.4% (-)	40.0% (-)	13.0% (-)	9.4% (-)	9.0% (-)
回答状況		食事の時間	ショッピングや映画 などに出かける時間	友達と会う時間	学校に行く時間	アルバイトの時間
回答割合[%]	当校	1.5% (-)	5.4% (-)	3.1% (-)	3.1% (-)	0.8% (-)
	全道	1.4% (-)	3.4% (-)	2.0% (-)	1.1% (-)	0.2% (-)
回答状況		その他	犠牲にしている 時間はない			
回答割合[%]	当校	2.3% (-)	1.5% (-)			
	全道	1.9% (-)	1.2% (-)			

## (6) - 3 インターネットを利用するために、犠牲にしている時間はありますか (学校の3位の割合)

回答状況		睡眠時間	勉強の時間	趣味に使う時間	運動の時間	家族と話す時間
回答割合[%]	当校	13.1% (-)	43.1% (-)	8.5% (-)	10.0% (-)	7.7% (-)
	全道	11.0% (-)	7.5% (-)	17.2% (-)	13.9% (-)	19.2% (-)
回答状況		食事の時間	ショッピングや映画などに出かける時間	友達と会う時間	学校に行く時間	アルバイトの時間
回答割合[%]	当校	1.5% (-)	5.4% (-)	3.1% (-)	3.1% (-)	0.8% (-)
	全道	4.4% (-)	7.5% (-)	4.9% (-)	3.1% (-)	0.6% (-)
回答状況		その他	犠牲にしている時間はない			
回答割合[%]	当校	2.3% (-)	1.5% (-)			
	全道	7.3% (-)	3.4% (-)			

## 5. 高校卒業後の進路について

## (1) 高校入学前に比べ卒業後の進路についてより真剣に考えるようになった

回答状況		そう思う	どちらかといえば そう思う	どちらかといえば そう思わない	そう思わない
回答割合[%]	当校	62.8% (62.1%)	32.3% (29.6%)	2.1% (5.1%)	2.8% (3.2%)
	全道	63.0% (62.4%)	29.3% (30.3%)	4.8% (4.5%)	2.9% (2.7%)

## (2) 高校卒業後の進路 (現在第一志望)

回答状況		国公立(旧帝,東工,一橋,神戸,医歯)	その他国公立	私立(早,慶,上智,東理,医歯)	その他私立	短期大学
回答割合[%]	当校	0.4% (1.8%)	2.8% (3.2%)	0.0% (1.1%)	1.4% (3.6%)	4.6% (1.1%)
	全道	10.9% (10.0%)	18.0% (17.6%)	1.0% (0.9%)	8.5% (8.1%)	3.3% (3.5%)
回答状況		専門学校	その他学校	就職	未定	
回答割合[%]	当校	21.3% (28.5%)	0.7% (1.1%)	50.4% (40.4%)	18.4% (19.1%)	
	全道	20.5% (21.3%)	1.1% (1.0%)	22.3% (23.0%)	14.4% (14.4%)	



平成26年度北海道高等学校学習状況等調査における  
本校生徒の学習及び家庭学習時間等の状況について（資料）

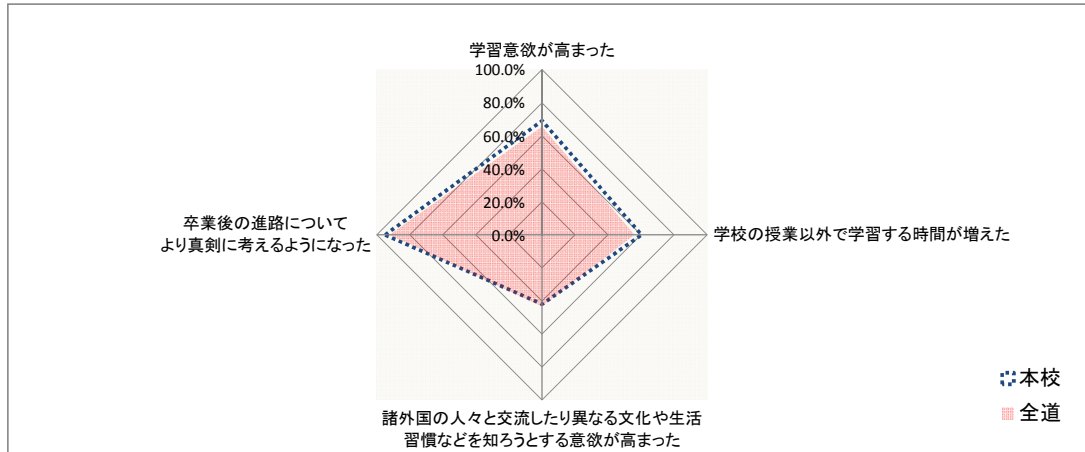
北海道岩見沢農業高等学校

○()内は前年度の数値である。

1. 入学前との意欲の変化

	学習意欲が高まった	学校の授業以外で学習する時間が増えた	諸外国の人々と交流したり異なる文化や生活習慣などを知らうとする意欲が高まった	卒業後の進路についてより真剣に考えるようになった
本校	69.1% (65.7%)	60.3% (53.4%)	41.8% (41.9%)	95.0% (91.7%)
全道	65.6% (65.2%)	56.1% (56.9%)	43.3% (42.0%)	92.3% (92.7%)

※値は「そう思う」「どちらかといえばそう思う」と回答した割合の和である。

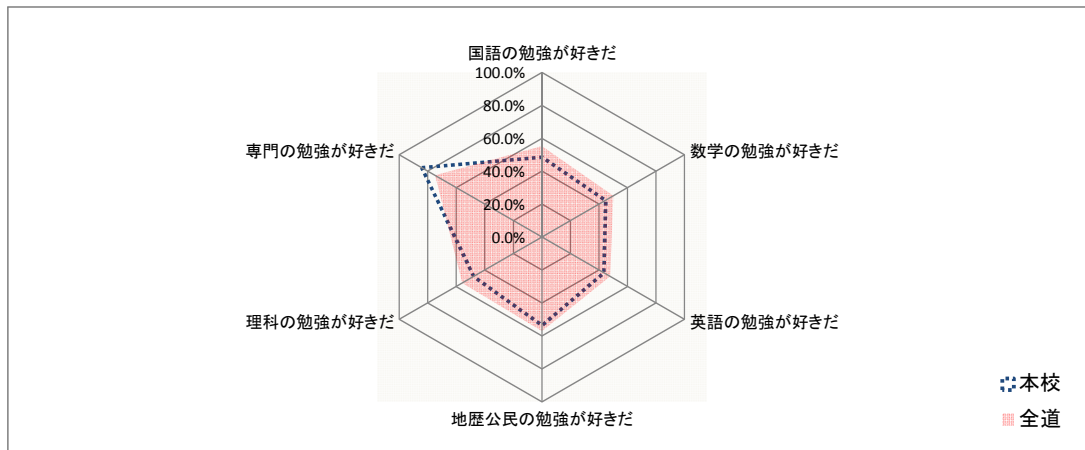


2. 各教科の状況

(1) 勉強が好き

※値は「そう思う」「どちらかといえばそう思う」と回答した割合の和である。

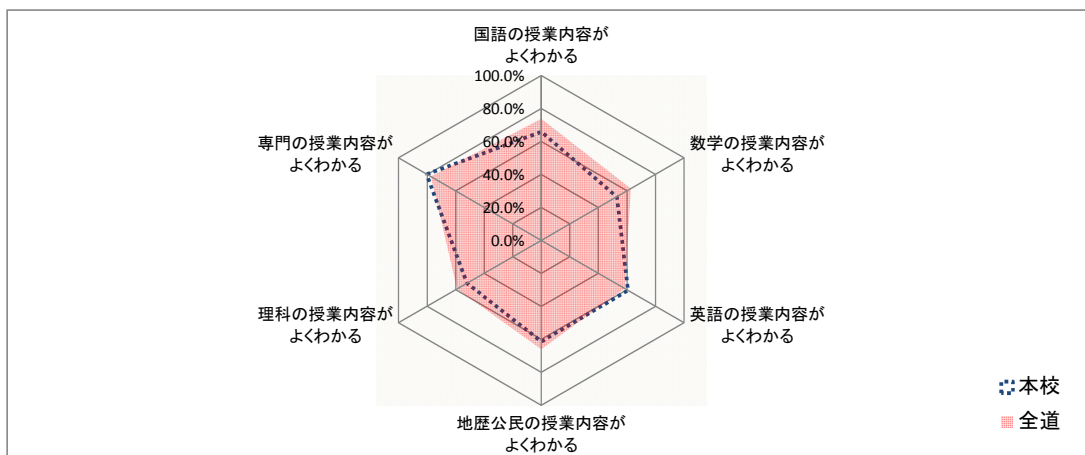
	国語の勉強が好きだ	数学の勉強が好きだ	英語の勉強が好きだ	地歴公民の勉強が好きだ	理科の勉強が好きだ	専門の勉強が好きだ
本校	48.6% (52.7%)	44.7% (43.0%)	43.3% (53.4%)	53.5% (61.7%)	47.9% (40.8%)	84.4% (82.3%)
全道	55.3% (55.3%)	50.1% (49.7%)	47.8% (46.6%)	57.2% (56.5%)	55.8% (54.4%)	75.0% (73.7%)



(2) 授業内容がよくわかる

※値は「そう思う」「どちらかといえばそう思う」と回答した割合の和である。

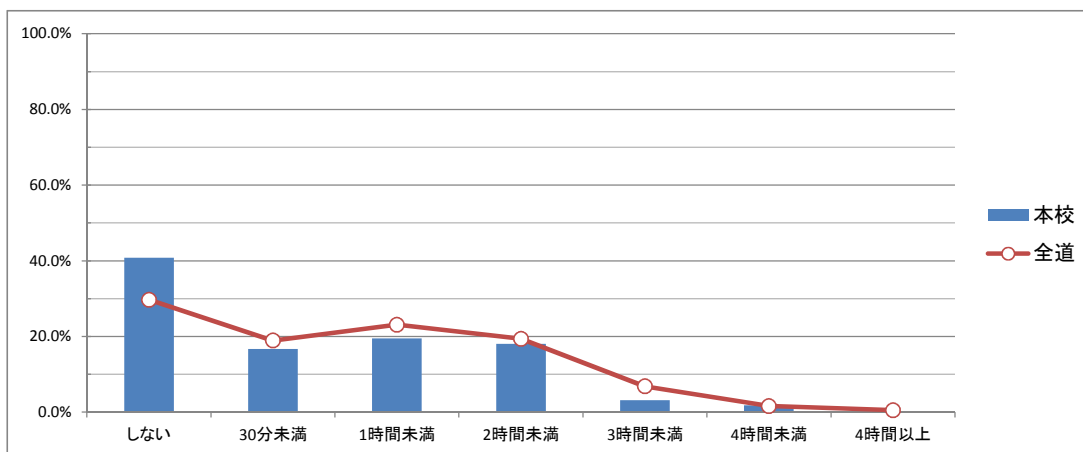
	国語の授業内容がよくわかる	数学の授業内容がよくわかる	英語の授業内容がよくわかる	地歴公民の授業内容がよくわかる	理科の授業内容がよくわかる	専門の授業内容がよくわかる
本校	66.0% (58.5%)	52.8% (52.0%)	60.6% (62.1%)	61.3% (68.6%)	52.1% (38.3%)	80.5% (79.4%)
全道	73.7% (72.7%)	62.8% (62.6%)	58.5% (57.1%)	66.1% (64.5%)	59.0% (57.4%)	77.5% (73.9%)



3. 平日の家庭学習時間及び読書時間

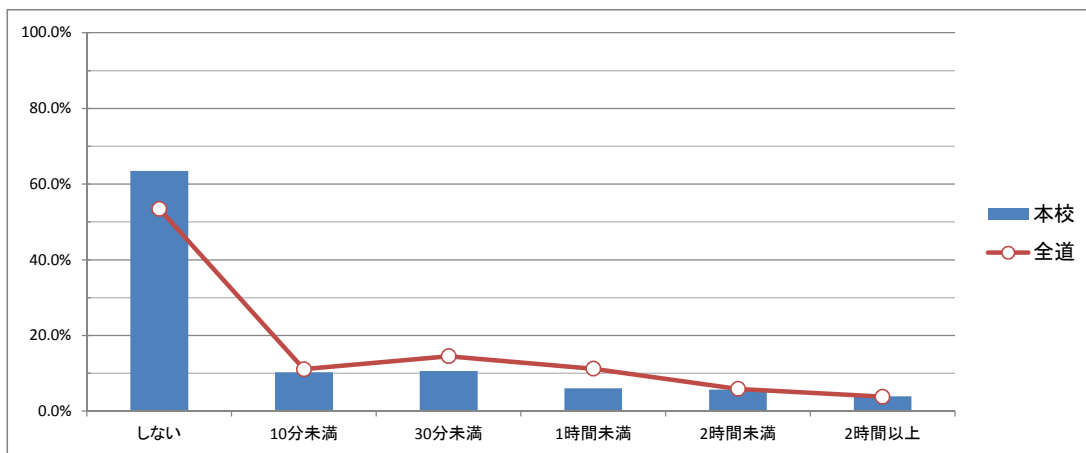
(1) 平日の家庭学習時間

	まったく、ほとんどしない	30分未満	30分以上1時間未満	1時間以上2時間未満	2時間以上3時間未満	3時間以上4時間未満	4時間以上
本校	40.8% (40.4%)	16.7% (21.3%)	19.5% (17.7%)	18.1% (16.6%)	3.2% (3.2%)	1.8% (0.4%)	0.0% (0.4%)
全道	29.7% (29.5%)	18.9% (18.5%)	23.1% (22.3%)	19.4% (20.2%)	6.8% (7.4%)	1.6% (1.6%)	0.5% (0.4%)



(2) 平日の読書時間

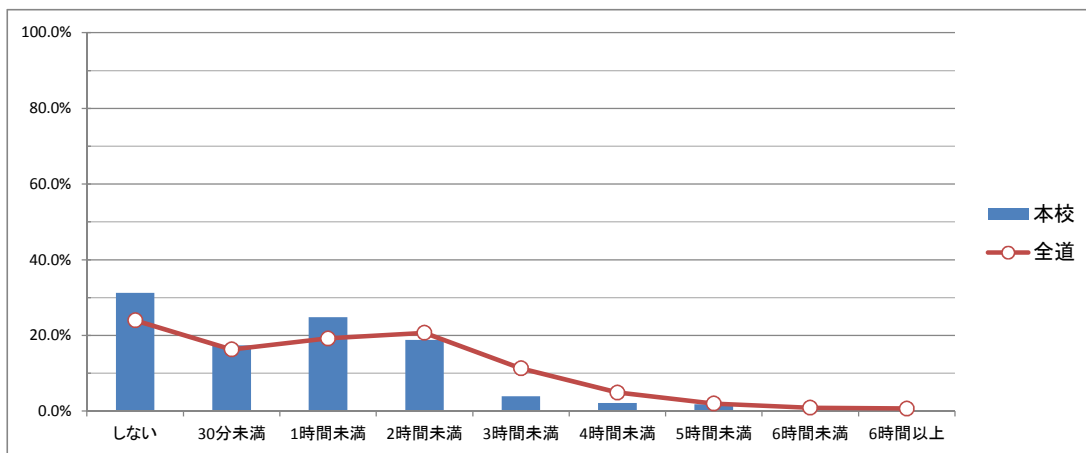
	まったく、 ほとんど しない	10分未満	10分以上 30分未満	30分以上 1時間未満	1時間以上 2時間未満	2時間以上
本校	63.5% (61.7%)	10.3% (10.1%)	10.6% (7.9%)	6.0% (9.0%)	5.7% (4.7%)	3.9% (6.5%)
全道	53.5% (52.8%)	11.1% (11.3%)	14.5% (14.8%)	11.2% (11.0%)	5.9% (5.7%)	3.8% (4.4%)



4. 休日の家庭学習時間

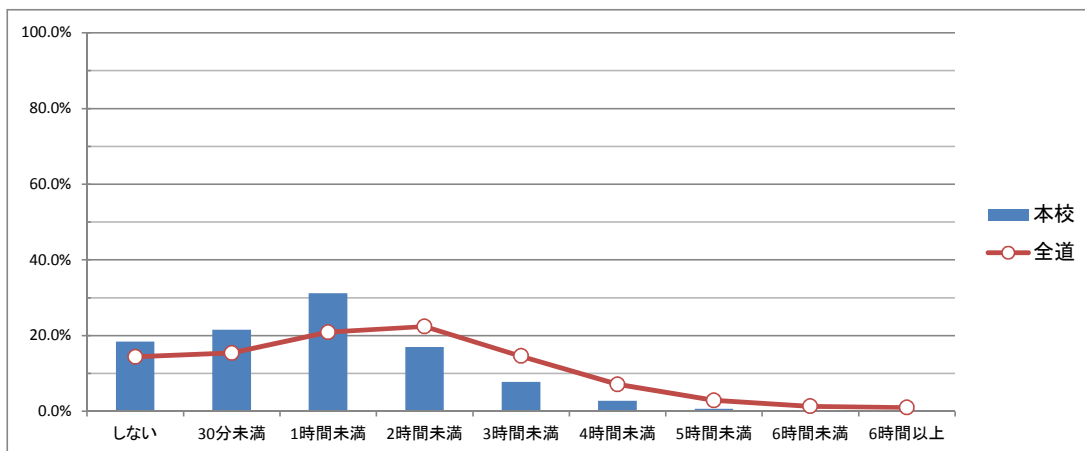
(1) 休日（長期休業中以外）の家庭学習時間

	まったく、 ほとんど しない	30分未満	30分以上 1時間未満	1時間以上 2時間未満	2時間以上 3時間未満	3時間以上 4時間未満	4時間以上 5時間未満	5時間以上 6時間未満	6時間以上
本校	31.2% (33.9%)	17.4% (22.0%)	24.8% (20.2%)	18.8% (16.6%)	3.9% (4.7%)	2.1% (1.4%)	1.8% (0.7%)	0.0% (0.0%)	0.0% (0.4%)
全道	24.0% (24.7%)	16.3% (16.0%)	19.2% (18.7%)	20.7% (20.2%)	11.3% (12.0%)	4.9% (5.2%)	2.0% (2.0%)	0.9% (0.7%)	0.7% (0.5%)



(2) 長期休業中の家庭学習時間

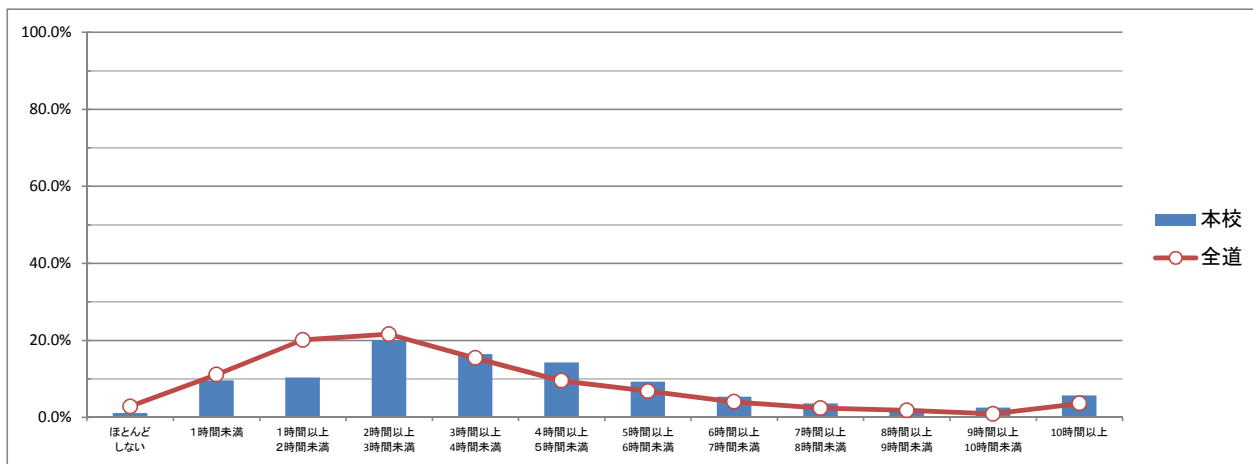
	まったく、 ほとんど しない	30分未満	30分以上 1時間未満	1時間以上 2時間未満	2時間以上 3時間未満	3時間以上 4時間未満	4時間以上 5時間未満	5時間以上 6時間未満	6時間以上
本校	18.4% (26.4%)	21.6% (25.6%)	31.2% (19.9%)	17.0% (18.1%)	7.8% (7.9%)	2.8% (1.1%)	0.7% (1.1%)	0.4% (0.0%)	0.0%
全道	14.4% (15.2%)	15.4% (15.4%)	20.9% (20.1%)	22.4% (22.6%)	14.6% (14.9%)	7.1% (7.1%)	2.9% (3.0%)	1.3% (1.0%)	1.0% (0.8%)



5. インターネットの利用について

(1) 平日1日のインターネットの利用時間

	ほとんど しない	1時間未満	1時間以上 2時間未満	2時間以上 3時間未満	3時間以上 4時間未満	4時間以上 5時間未満	5時間以上 6時間未満	6時間以上 7時間未満	7時間以上 8時間未満	8時間以上 9時間未満	9時間以上 10時間未満	10時間以上
本校	1.1% (-)	9.6% (-)	10.3% (-)	19.9% (-)	16.4% (-)	14.2% (-)	9.3% (-)	5.3% (-)	3.6% (-)	2.1% (-)	2.5% (-)	5.7% (-)
全道	2.8% (-)	11.1% (-)	20.1% (-)	21.6% (-)	15.4% (-)	9.5% (-)	6.8% (-)	4.0% (-)	2.4% (-)	1.8% (-)	0.9% (-)	3.6% (-)



(2) 主に、インターネットで利用するものは何ですか

	ウェブ	SNS	通話アプリ	掲示板	メール	動画等	ゲーム等	検索サイト	ショッピング	コンテンツ	その他
本校	8.8% (-)	22.9% (-)	26.3% (-)	0.3% (-)	0.9% (-)	15.0% (-)	10.1% (-)	5.6% (-)	2.5% (-)	7.4% (-)	0.4% (-)
全道	10.0% (-)	20.0% (-)	25.1% (-)	1.5% (-)	1.3% (-)	16.2% (-)	10.8% (-)	7.5% (-)	2.5% (-)	4.3% (-)	0.8% (-)

